



Kmetijsko gozdarska zbornica Slovenije



KMETIJSKA
SVETOVALNA
SLUŽBA
SLOVENIJE

USPOSABLJANJA ZA POTREBE IZVAJANJA UKREPA EKOLOŠKO KMETOVANJE IZ PROGRAMA RAZVOJA PODEŽELJA REPUBLIKE SLOVENIJE ZA OBDOBJE 2014–2020, ZA LETO 2016




PROGRAM
RAZVOJA
PODEŽELJA



Evropski kmetijski sklad za razvoj podeželja:
Evropa investira v podeželje



Kmetijsko gozdarska zbornica Slovenije



KMETIJSKA
SVETOVALNA
SLUŽBA
SLOVENIJE

Ekološko čebelarjenje

avtor: Mitja Zupančič, vir:gerk-pregledovalnik,
Demeter čebelarjenje, G. Friedman,
čebelarstvo Pavlin

Osnovno usposabljanje



Evropski kmetijski sklad za razvoj podeželja:
Evropa investira v podeželje

Ekološko čebelarjenje

- a) zakonodaja na področju ekološkega čebelarjenja;
- b) primerna in neprimerna območja za ekološko čebelarjenje (namestitve panjev ali čebelnjaka);
- c) gospodarjenje s čebeljimi družinami (izbira pasme);
- d) prehrana/krma;
- e) preprečitev bolezni in zdravljenje čebeljih družin (zatiranje varoje);
- f) predelava/izdelki;
- g) označevanje;
- h) nadzor.

a) zakonodaja na področju ekološkega čebelarjenja

Zakonodajni okvir ekološkega čebelarstva EU

- [Uredba sveta \(ES\) št.834/2007](#) z dne 28.junija 2007 o ekološki pridelavi in označevanju ekoloških proizvodov in razveljavitvi Uredbe (EGS) št.2092/91
- [Uredba komisije \(ES\) št.889/2008](#) z dne 5. september 2008 o določitvi podrobnih pravil za izvajanje Uredbe Sveta (ES) št.834/2007 o ekološki pridelavi in označevanju ekoloških proizvodov glede ekološke pridelave, označevanja in nadzora

Zakonodajni okvir ekološkega čebelarstva SLO

- Pravilnik o ekološki pridelavi in predelavi kmetijskih pridelkov oziroma živil (Ur. l. RS 8/2014)
- Razni standardi ekološke pridelave različnih združenj ekoloških kmetov (Biodar, Demeter) – prostovoljna odločitev, pogoj za uporabo določenih blagovnih znamk



Območje ekološkega čebelarjenja, lokacija čebelnjaka



b) primerna in neprimerna območja za ekološko čebelarjenje (namestitev panjev ali čebelnjaka);

- ekološko čebelarjenje dovoljeno le v okviru območij primernih za ekološko čebelarjenje
- v polmeru 3 km od stojišča paša v glavnem iz ekoloških površin in samoraslega rastlinstva ali rastlinstva, ki je obdelano s postopki z majhnim vplivom na okolje – izjema le v času mirovanja čebel



- dovolj virov nektarja, čiste vode, cvetnega prahu...



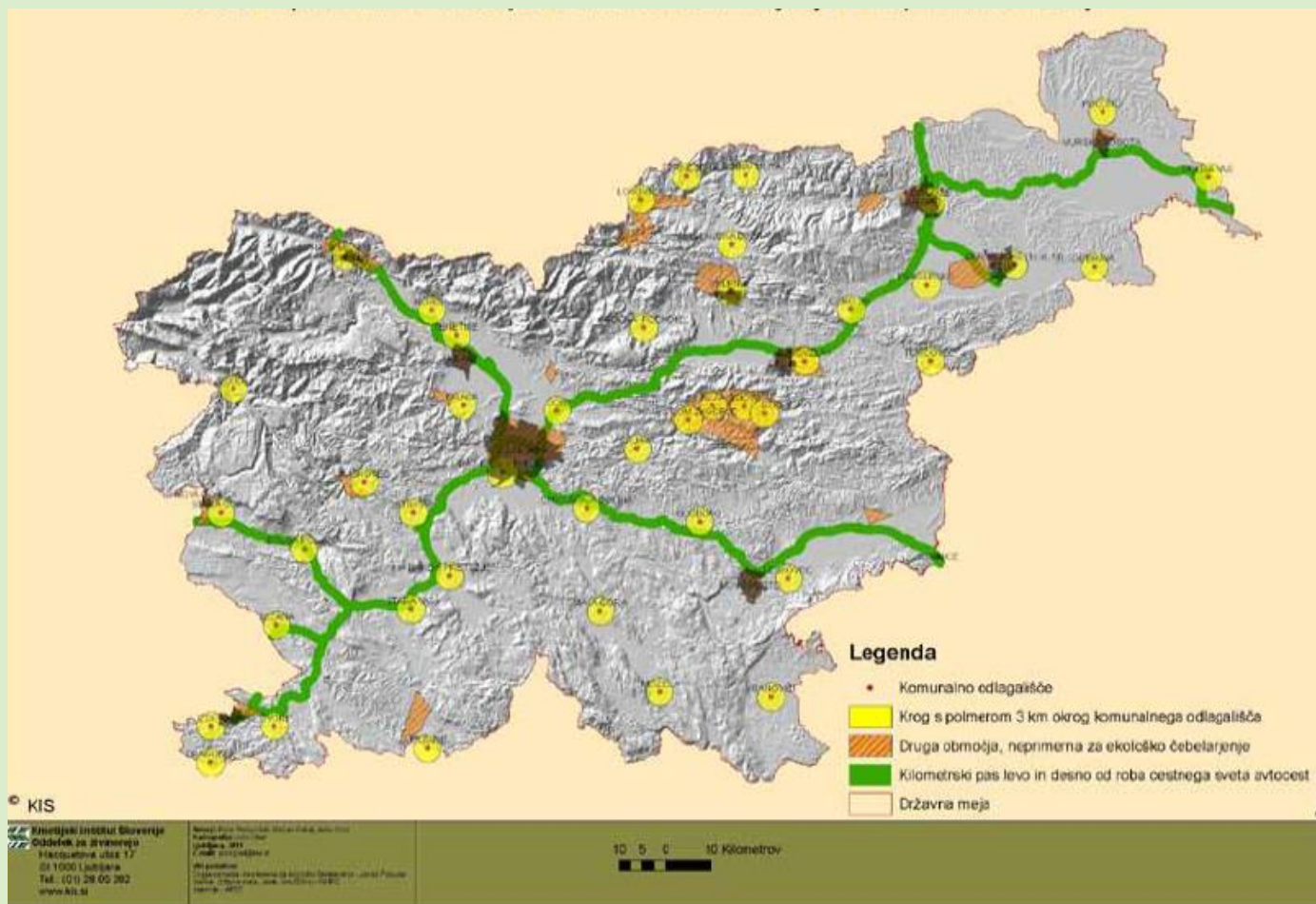
Ustreznost stojišča za ekološko čebelarjenje

- **Predpis:**
- Pravilnik o ekološki pridelavi in predelavi kmetijskih pridelkov oziroma živil (Ur. l. RS 8/2014)
- E oddelek: Pravila za ekološko čebelarjenje
- 19., 20.člen – območja ne/primerna za ekološko čebelarjenje-opredeljena območja, kjer ekološko čebelarjenje ni/je možno

Ustreznost stojišča za ekološko čebelarjenje

- Območja neprimerna za ekološko čebelarjenje-opredeljeno na karti:
 - Kilometrski pas levo in desno od roba avtocest in hitrih cest
 - 3 km od središča odlagališč odpadkov
 - Druga območja neprimerna za EK čebelarjenje
 - 1 km od strnjenih mestnih naselij, 3 km oddaljenost od industrijskih središč

Karta neprimernih območij za ekološko čebelarjenje



Vir slike: <http://www.bureauveritas.si/6eddd760-2de9-4991-b36d-09a58b9f24c3/Priloga+2+Pravilnika+Karta+neprimernih+obmo%C4%8Dij+za+EKO+%C4%8Debelarjenje.PDF?MOD=AJPERES>

Ustreznost stojišča za ekološko čebelarjenje

- Ustreznost stojišča-GERK-pregledovalnik:
 - Lokacijo vašega stojišča poiščete v spletni aplikaciji gerk pregledovalnik
 - Poiščete presek z območji neprimernimi za ekološko čebelarjenje in ugotovite na katerem območju leži čebelnjak (primerno/nepirmerno)
 - Primer v nadaljevanju

PODATKI ISKANJE

Hitro iskanje

KMG MID ali Naslov ali Parcela

Sloji filter

DOF, DMR, DTK50

Zemljepisna imena

Raba

BLOK

GERK

GERK(+)

RPE, Kataster

Kontrolni sloji 2016

Kontrolni sloji 2006 ... 2015

Trajni nasadi

KatMeSina

Gozdarstvo

Čebelarstvo

Čebelnjaki

3 km. pas

Stojišča

Čebelarska Društva

Gozd

huda gniloba (informativno)

Kataster čebelje paše

Obm, neprimerna za EKO čebele

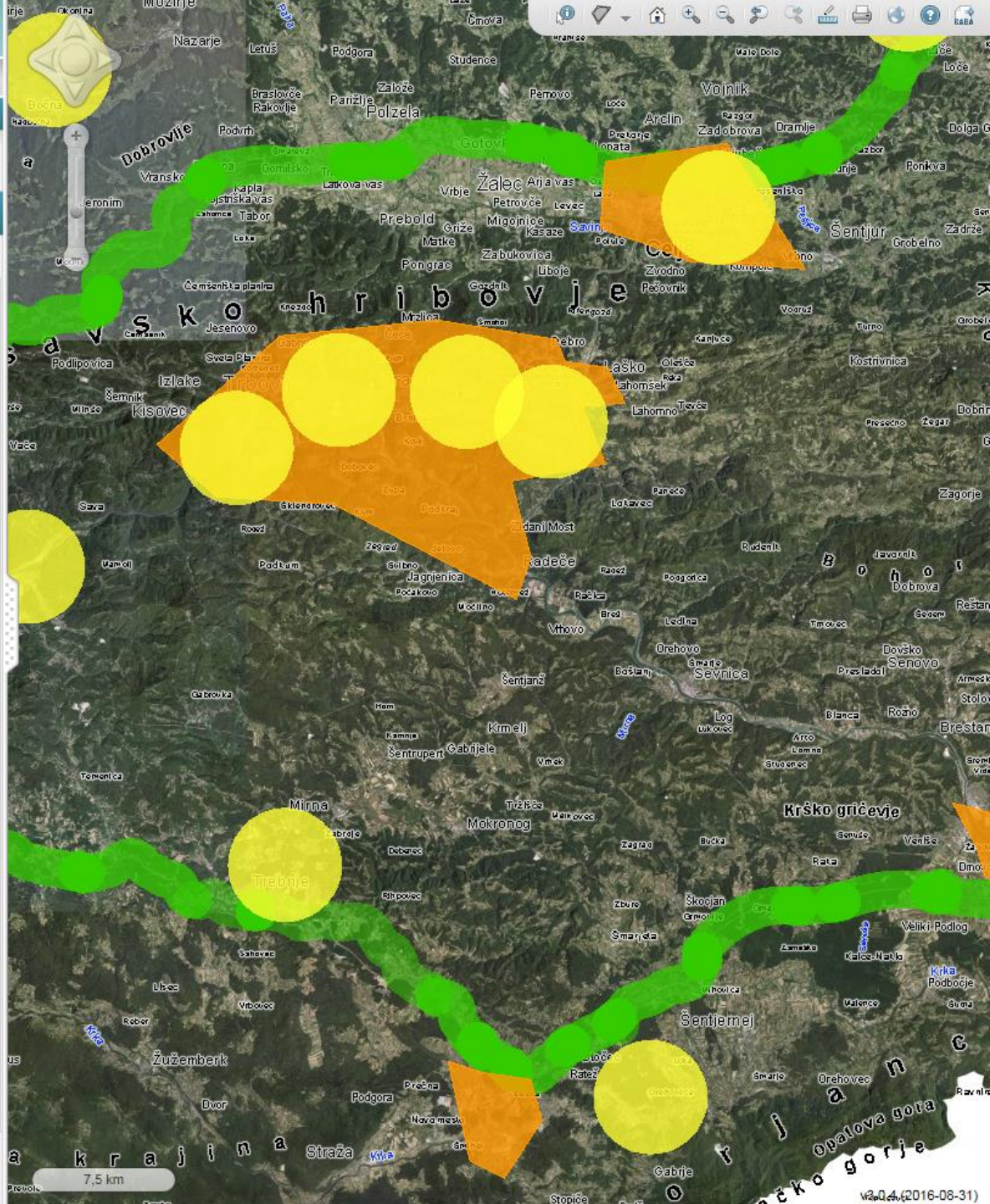
Avtoceste

EKO Degradirano

Komunalno Odlagališče

Pedologija

VIR: <http://rkg.gov.si/GERK/WebViewer>

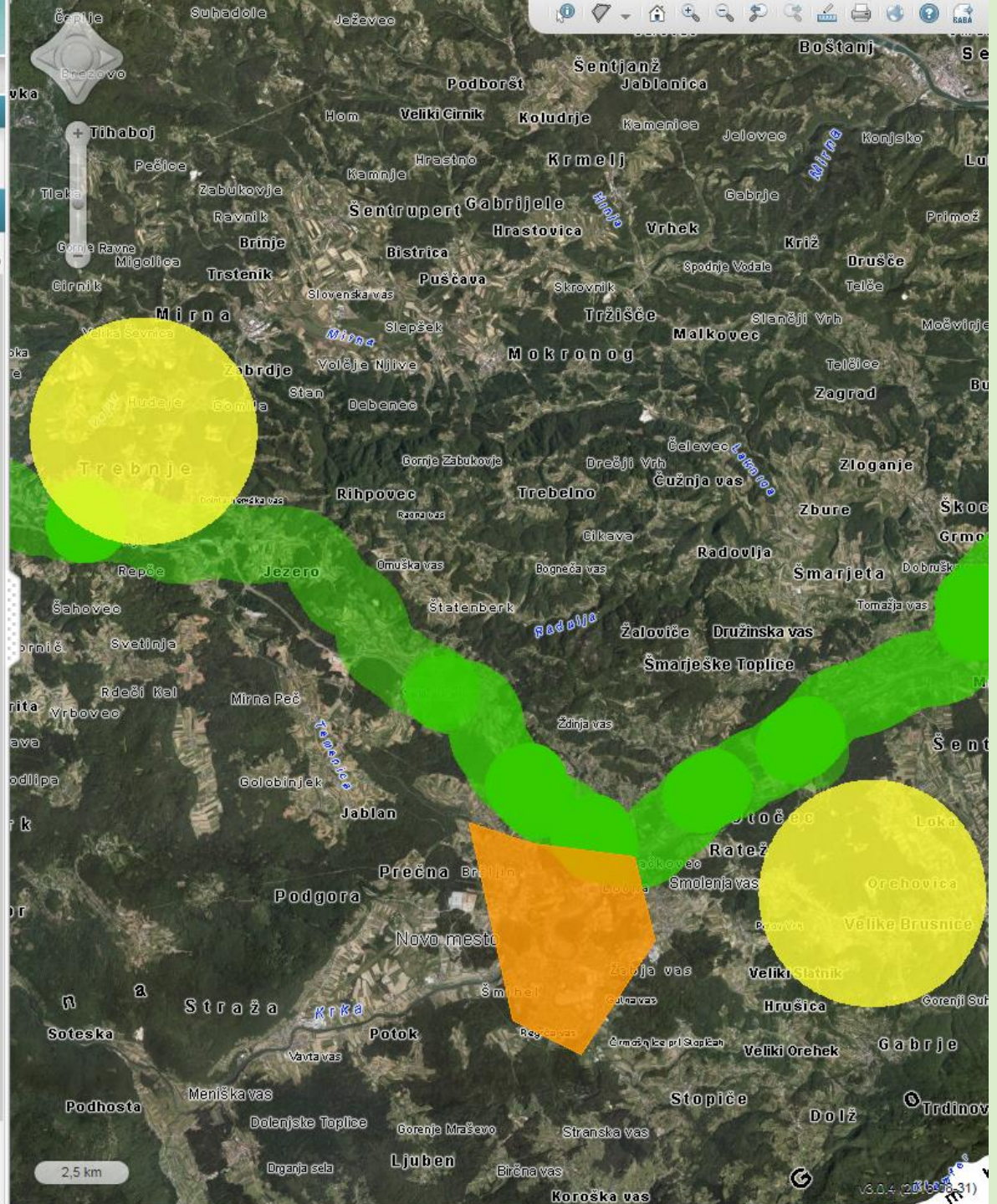


KMG MID ali Naslov ali Parcela

Sloji filter

- DOF, DMR, DTK50
- Zemljepisna imena
- Raba
- BLOK
- GERK
- GERK(+)
- RPE, Kataster
- Kontrolni sloji 2016
- Kontrolni sloji 2006 ... 2015
- Trajni nasadi
- KatMeSina
- Gozdarstvo
- Čebelarstvo
 - Čebelnjaki
 - 3 km. pas
 - Stojišča
 - Čebelarska Društva
 - Gozd
 - huda gniloba (informativno)
- Kataster čebelje paše
- Obm, neprimerna za EKO čebele
 - Avtoceste
 - EKO Degradirano
 - Komunalno Odlagališče
- Pedologija

VIR: <http://rkg.gov.si/GERK/WebViewer>



Hitro iskanje

Sloji

filter

DOF, DMR, DTK50

Zemljepisna imena

Raba

BLOK

GERK

GERK(+)

RPE, Kataster

Kontrolni sloji 2016

Kontrolni sloji 2006 ... 2015

Trajni nasadi

KatMeSina

Gozdarstvo

Čebelarstvo

Čebelnjaki

3 km. pas

Stojišča

Čebelarška Društva

Gozd

huda gniloba (informativno)

Kataster čebelje paše

Obm, neprimerna za EKO čebele

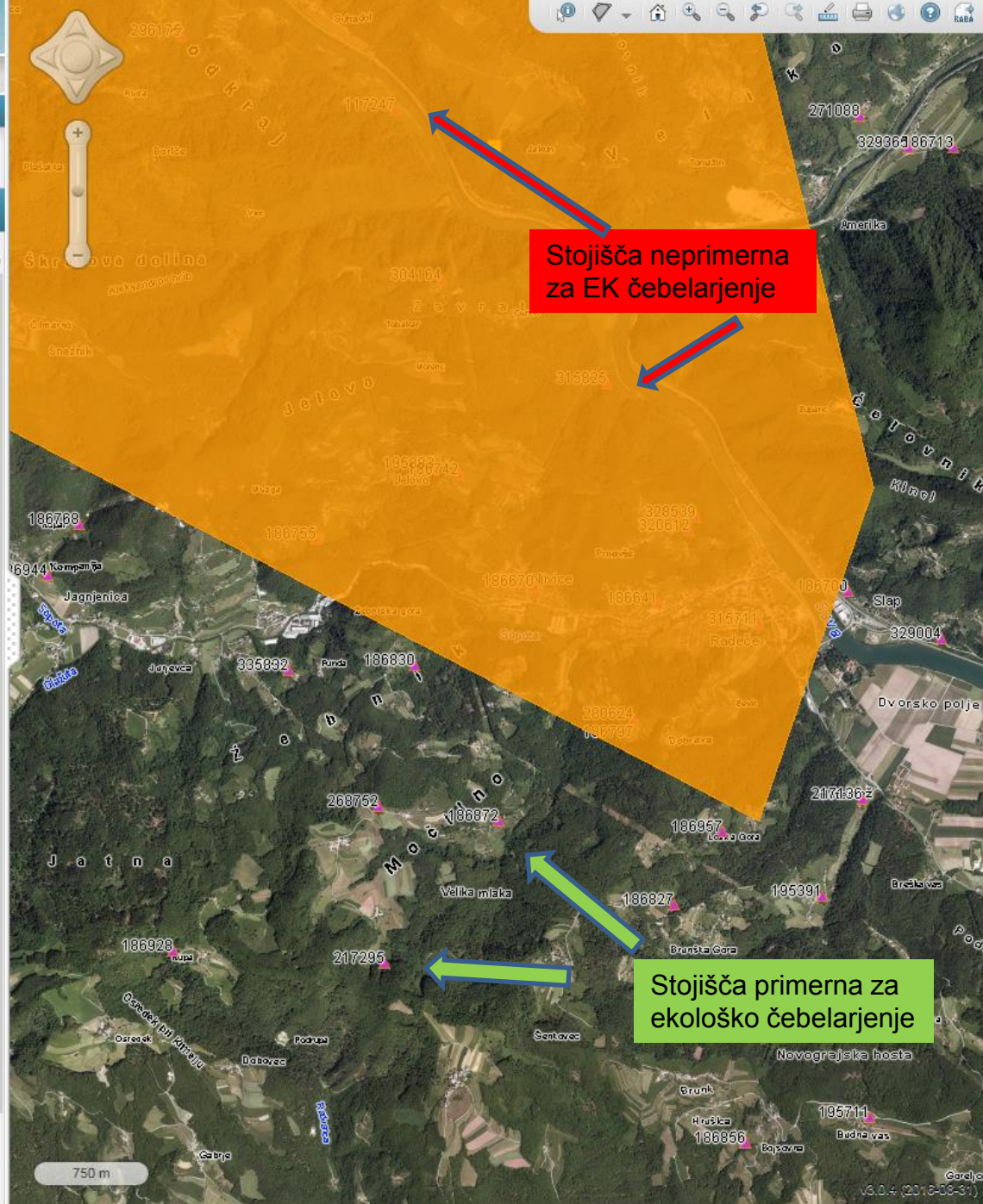
Avtoceste

EKO Degradirano

Komunalno Odlagališče

Pedologija VIR: <http://rkg.gov.si/GERK/WebViewr>

Hidrografska Mreža



Stojišča neprimerna za EK čebelarjenje

Stojišča primerna za ekološko čebelarjenje

Gospodarjenje s čebeljimi družinami



- v sklopu ekološkega kmet. gospodarstva
- samostojni čebelnjaki
- registriran čebelnjak

c) gospodarjenje s čebeljimi družinami (izbira pasme);

Gospodarjenje s čebeljimi družinami in čebelji pridelki

- odvzem medu – prepovedana uporaba satja s čebeljo zalego
- med postopki točenja je prepovedana uporaba kemično sintetičnih repelentov
- striženje kril pri maticah prepovedano
- izezovanje in uničevanje trotovine – zmanjševanje napadenosti čebelje družine z varoo
- točne evidence odvzema pridelkov (datum, količino, pridelek, vrsto pridelka)

- V fazi čebelarjenja zelo pomembni apitehnični ukrepi
 - zniževanje populacije varoe
- Izrezovanje trotovine - posredno tudi pridelava voska
- Celoletno spremljanje razvoja varoe v čebeljih družinah in sodelovanje s specialistom za zdravstveno varstvo čebel
- Priprava zdravih rezervnih družin

Pomen priprave rezervnih čebeljih družin v ekološkem čebelarstvu

- formiranje rezervnih čebeljih družin v juniju in juliju (roji, pokriti sati zalege, ometanje čebel, ...)
- razbremenitev gospodarskih čebeljih družin z varoo
- družine z zelo majhnim številom varoe (tretiranje po formiranju)
- možnost zamenjave matic v gospodarskih čebeljih družinah
- priprava močnih družin z mladimi maticami za sledečo sezono
- krepitev gospodarskih čebeljih družin
- Oskrba na drugi lokaciji
- Pri izrojencih nadzor nad varoo



Panji



- panji pretežno izdelani iz naravnih materialov, ki ne predstavljajo tveganja za onesnaženje okolja in čebelarskih proizvodov
- v panjih se lahko uporabljajo le propolis, vosek in rastlinska olja



Izvor čebeljih družin



- Izbira pasme čebel (*Apis Mellifera* in njeni lokalni ekotipi)
- čebelje družine iz ekoloških čebelarstev – (narejenci, roji,...)
- izjema do 10% čebeljih matic in rojev - namestitev v panje in na satovje iz ekološke pridelave-npr. menjava matic zaradi prisotnosti križancev

Izbira pasme v Sloveniji

- Avtohtona kranjska čebela - *Apis mellifera* L. carnica, Pollman



The image shows a wooden cheese press on the left, with a round cheese wheel resting inside. To the right, there are several sheets of yellow waxed paper, which are used for wrapping cheese. The background is a light-colored wooden surface.

Uporaba voska

- čebelji vosek za izdelavo satnic - iz ekološkega čebelarstva
- V obdobju preusmeritve nadomestiti sate, satnice (vosek) z ekološkimi čebeljimi satnicami
- Izjeme v primeru odsotnosti ekološkega voska na trgu
- V Sloveniji prisotna ponudba ekološkega voska



Prehrana čebel



d) prehrana/krma;

- V času sezone skrbeti za zadostne zaloge hrane v čebeljih družinah – ohranjena intenziteta zaleganja matice, družina v dobrih pogojih- ni stresnega dejavnika
- Ob koncu sezone v panjih pustiti dovolj zalog za preživetje družin čez zimo
- nadomestno krmljenje – ogroženo preživetje čebel zaradi vremenskih razmer – časovna omejitev (zad. točenje-15 dni pred pričetkom naslednjega obdobja paše)
- uporaba ekološko pridelanega medu, sladkornega sirupa, sladkorja
- Pri nadomestnem hranjenju zapisovati (vrste izdelka, datume, količine, panje)

Zimske zaloge hrane čebelje družine

- izvirati v glavnem iz ekološko pridelanega medu (sati odvzetega medu, pozno poletne in jesenske paše –ajda, facelija, ostalo cvetje...)
- Pri dodajanju medu-med prost povzročiteljev hude gnilobe-analiza
- dopolnitev zalog izvesti v času, ko so v panjih prisotne še stare pašne čebele-vsaj do konca septembra-območja z bršljanom, preprečitev kristalizacije zalog
- Dopolnjevanje zaključiti čim prej – primerna predelava podane hrane, odvedba odvečne vlage, ...)
- Pri nadomestnem hranjenju zapisovati (vrste izdelka, datume, količine, panje)

Setev medečih posevkov na njive –npr. facelije



Preprečevanje bolezni čebel in veterinarsko zdravljenje

Preprečevanje bolezni:

- **selekcija čebeljih rodov** – odbira znotraj lastnega čebelarstva
- **uporaba tehnoloških ukrepov** (menjava matic, obnova satja, zadostne rezerve hrane, priprava rezervnih družin, prekinitev zaleganja-rojenje, zapiranje matice, ...)
- Zatiranje varoe -uporaba mrav., oks., mleč., ocet., ter mentol, timol, evkaliptusovo olje in kafra in proizvodov iz njih
- Druge bolezni – huda gniloba, ...-v skladu z splošno prakso zatiranja bolezni v Sloveniji
- Uporaba kemično sintetiziranih alopatskih sredstev-zamenjava voska-ponovna vključitev v preusmeritev
- uporabo točno evidentirati-dnevnik zdravljenja ČD



Čiščenje, razkuževanje panjev in materiala



- Fizikalna obdelava panjev s plamenom ali paro
- Za zaščito panjev, okvirjev in satja pred škodljivci – sredstva iz priloge II, Uredbe 889/08
- Čiščenje in razkuževanje opreme - sredstva iz priloge VII (kalijevo, natrijevo milo, kavstična soda...)



Označevanje ekoloških čebeljih
pridelkov/živil



g) označevanje

- Na območju RS je obvezna enotna označba z izrazi iz 23. člena Uredbe 834/2007/ES (bio ali eko-posamezno ali skupaj po vsej skupnosti)
- Pogoji za uporabo oznak – [certifikat](#)
- Živila najmanj 95% ekoloških kmetijskih sestavin

CERTIFIKAT

SI – EKO - 001

BIO KMETIJA

Kontrolna številka kmetije:

Glavna dejavnost (Main activity): pridelava in/ali predelava kmetijskih pridelkov/proizvodov

Skupine kmetijskih pridelkov/proizvodov/dejavnost (Product groups/Activity)

Rastline in pridelki rastlinskega izvora (Plant and plant products):

Pšenica, kamut, deteljno travna mešanica, zelenjava (brokoli, brstični ohrov, blitva, česen, čebula, cvetača, buče, grah, kitajsko zelje, kolerabica, koleraba, korenček, kumare, paprika, paradiznik, por, radič, rdeča pesa, redkvice, solata, šalotka, špinac, fižol (zrnje, stročje), zelišča (ameriški slamniki, drobnjak, bazilika, timijan, šentjanževka, lipa, rman, origano, žajbelj, pehtran, bezeg, materina dušica, kopriva, regrat, trpotec, melisa, sivka, čemaž, šipek, dren, gozdne jagode (plod, list)), maline, rdeči ribez, kosmulja, robide, borovnice, češnje, kostanj, slive, češplje, orehi, grozdje, jabolka (lesnike), hruške.

Status (Defined as):

Ekološko

Živali in proizvodi živalskega izvora (Livestock and livestock products):

Govedo, koze, kokoši (jajca).

Ekološko

Predelani proizvodi (Processed products):

Sadni sok, žganje, zeliščni liker, lesnikov kis, kis s čemažem, kis s česnom, kis s šalotko, sušena zelišča, jabolčnik, mešana solata, jabolčni sok.

Ekološko

Obdobje veljavnosti (Validity period):

Rastline in pridelki rastlinskega izvora (Plant and plant products): od 10.6.2010 do 31.12.2011

Živali in proizvodi živalskega izvora (Livestock and livestock products): od 10.6.2010 do 31.12.2011

Predelani proizvodi (Processed products): od 10.6.2010 do 31.12.2011

Datum kontrole

(Date of control):

10.5.2010

10.5.2010

10.5.2010

Postopki ekološke pridelave in predelave kmetijskih pridelkov oziroma živil so certificirani v skladu z veljavnimi predpisi:

- Uredba Sveta (ES) št. 834/2007,
- Uredba Komisije (ES) št. 889/2008,
- Pravilnik o ekološki pridelavi in predelavi kmetijskih pridelkov oziroma živil.

Navedena kmetija oz. obrat ima z Inštitutom za kontrolo in certifikacijo v kmetijstvu in gozdarstvu Maribor sklenjeno pogodbo o vključitvi v postopek certificiranja procesov ekološke pridelave in predelave kmetijskih pridelkov in živil.

KMG - MID:
Certifikat št.:
Maribor, 10.06.2010

Direktorica:
mag. Doroteja OZMIČ



ekološki



- Označevanje ekoloških živil:
- **Evropski znak** za živila iz ekološke pridelave
- Državni zaščitni znak “**ekološki**”
- Kolektivna znamka **Biodar**
- Blagovna znamka **Demeter**

Znak EU za ekološka živila



- Od 1. julija 2010 oznaka obvezna za EKO predpakirana živila v EU
- 95% sestavin izdelka, kmetijskega izvora, pridelanih ekološko
- Izdelek izpolnjuje predpise uradnega kontrolnega sistema
- Na izdelku zapisani podatki o izvoru surovin in šifra KO

Bel list na zeleni podlagi je primarna različica logotipa.

Ta različica je uporabljena, kjer koli je to mogoče.



Bela



Svetlo zelena

CMYK: 50 / 0 / 100 / 0

Pantone 376

RGB: 169 / 201 / 56



Znak EU za ekološka živila


- Obvezna navedba kraja pridelave kmetijskih surovin in šifre KO na isto vidno polje kot EU logotip

LOGOTIP EU ZA EKOLOŠKE IZDELKE | PRIMER ETIKETE



Ta primera prikazujeta različne elemente, ki jih je mogoče vključiti v etiketo pri sistemih za dvobarvno ali štiribarvno tiskanje na sveti ali temni podlagi.

Besedilni element

Imperia solvit qui tacet...



Lorum ipsum imperia solvit qui tacet iussus loqui. Vulput adigna faccum quat, quaeue vel irilissi velese facidunt aci tie dolobor. Oborperos amcommy.



Zasebni ali nacionalni logotip za ekološko kmetijstvo

AB-CDE-999
(šifra izdajatelja potrdila)


AB – oznaka ISO, kot določa člen 58(1)(a), države, v kateri se izvaja nadzor

CDE – tričrkovni izraz, ki vzpostavlja povezavo z ekološko metodo pridelave, določeno v členu 58(1)(b), na primer „oko“, „org“, „eko“, „bio“ itd.



999 – referenčna številka z največ tremi števki, ki je pripisana, kot določa člen 58(1)(c)

Besedilni element

Imperia solvit qui tacet...



AB-CDE-999 Kraj kmetovanja



Zasebni ali nacionalni logotip za ekološko kmetijstvo

Državni zaščitni znak “ekološki”

- Upoštevanje Pravilnika, Uredbe
- Pridobitev s strani MKGP – vloga pridelovalca
- Dokazila – certifikat
- Prostovoljna uporaba, razen za proizvode iz kuncev, damjakov, muflonov in navadnih jelenov



- oznaka ekološki – določena na osnovi Pravilnika o zaščitnem znaku za označevanje kmetijskih pridelkov in živil



- kolektivna blagovna znamka Zveze združenj ekoloških kmetov Slovenije



- Označevanje ekoloških pridelkov biodinamičnih kmetij/čebelarstev



Biodar



Ekološki

Čebelji pridelki in možnosti trženja

- Prodaja na domu-večina do sedaj proizvedenih pridelkov-stik z ozaveščenim kupcem
- Prodaja v javne ustanove v okviru 10 % ekoloških proizvodov
- Manjše specializirane trgovine
- Ostali proizvodi – vosek, matični mleček, .. – povpraševanje s strani izdelovalcev kozmetike
- Druge oblike-v začetni fazi manj značilne,
- večji trgovci-izraženo povpraševanje



Vir slike: <http://www.endovital.com/ekoloski-med.html>

- Promocija:

- Možnosti sodelovanja na svetovnem ocenjevanju ekoloških medov v Italiji-BIOI MIEL - Slovenski medovi odlični rezultati

e) Nadzor

- Vsakoletna prijava pri eni od treh kontrolnih organizacij
- Letna 100 % kontrola – dodatna kontrola na osnovi tveganja, naključni izbor
- Kontrola v praksi, kontrola evidenc, odvzem vzorcev za analizo
- Plačilo kontrole – osnovni prispevek + plačilo po panju
- Analiza čebeljih pridelkov na ostanke nedovoljenih sredstev – meja detekcije analitske metode
- Dokazani ostanki – zavrnitev certifikata
- Ob zaključku kontrole in certificiranja – pridobitev certifikata o ekološki pridelavi

Primer dobre prakse v ekološkem čebelarstvu v svetu

vir: Demeter čebelarjenje/Günter Friedmann, Ajda

Verzenec, Horjul 2010.

- Biodinamično čebelarstvo Günter Friedmann
 - Lastnik 500-600 čebeljih družin
 - Biodinamično čebelarstvo
 - Od leta 1995 prodaja pod blagovno znamko Demeter
 - Prispeval pri oblikovanju smernic za ekološko čebelarjenje
 - Poklicni čebelar -celotna družina zaposlena- citat: *Biti poklicen in ekološki čebelar, ni protislovje.*
 - Pionir ekoloških čebelarjev v Nemčiji
 - Dobitnik nagrade za inovativen pristop v ekološki pridelavi v Nemčiji

Primer dobre prakse v ekološkem čebelarstvu v svetu

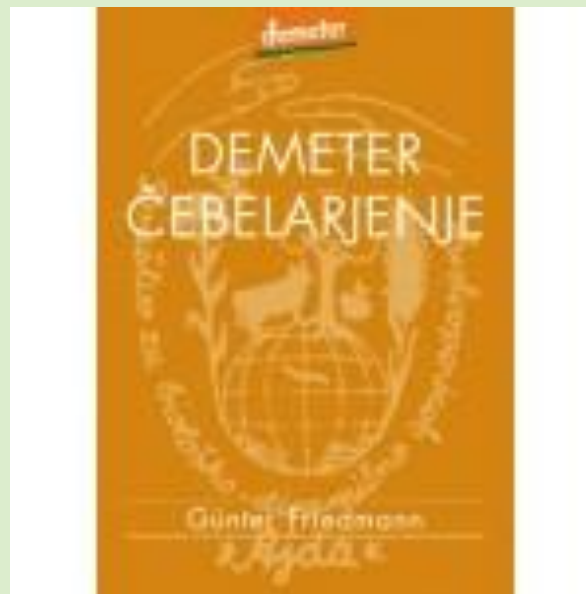
vir: Demeter čebelarjenje/Günter Friedmann, Ajda

Verzenec, Horjul 2010

- Čebelari na 30 stojiščih-8-20 čebeljih družin na stojišču-
manjše tveganje glede pridelka, kot pri manjšem številu stojišč
- 50 % čebeljih družin prevaža, ostalo so na stacionarnih
stojiščih
- Pridelke prodaja v trgovine v Nemčiji, manj na domu-živi na
podeželju



<http://www.demeter.de/verbraucher/baden-w%C3%BCrttemberg/Ausbildungskurs-%C3%96kologische-Imkere>



http://www.bukla.si/?action=books&book_id=12389

Primer dobre prakse v ekološkem čebelarstvu v Sloveniji

vir: [http://www.cebelarstvo-](http://www.cebelarstvo-pavlin.com/start.htm)

[pavlin.com/start.htm](http://www.cebelarstvo-pavlin.com/start.htm)

- V letu 2015 so čebelarili s 140 čebeljimi družinami (v letu 2014-118 čebeljih družin)
- Čebelarijo v 6 čebelnjakih v Beli Krajini, AŽ in nakladni panji
- Čebelarjenje je družinska tradicija-čebelarijo več kot 50 let
- Od leta 2001 vključeni v kontrolo
- Proizvajajo med, cvetni prah, propolis, matični mleček, izdelke-medica, ...
- Dobitnik številnih priznanj pri ocenjevanih medu
- Vključeni tudi v shemo slovenski med kontrolirane kakovosti
- Uporabljajo tudi blagovno znamko biodar

Primer dobre prakse v ekološkem čebelarstvu v Sloveniji

vir:

<http://www.ekoloskekmetijedpbk.si/kmetije/ekolosko-cebelarstvo-pavlin>



<http://www.apiturizem.si/cebelarstvo-pavlin/>

vir: <http://www.ekoloskekmetijedpbk.si/kmetije/ekolosko-cebelarstvo-pavlin>

Evropska spletna stran za promocijo ekološkega kmetijstva

**EKOLOŠKO
KMETOVANJE**
DOBRO ZA NARAVO,
DOBRO ZATE.



Evropska komisija
Kmetijstvo in razvoj podeželja

www.organic-farming.europa.eu